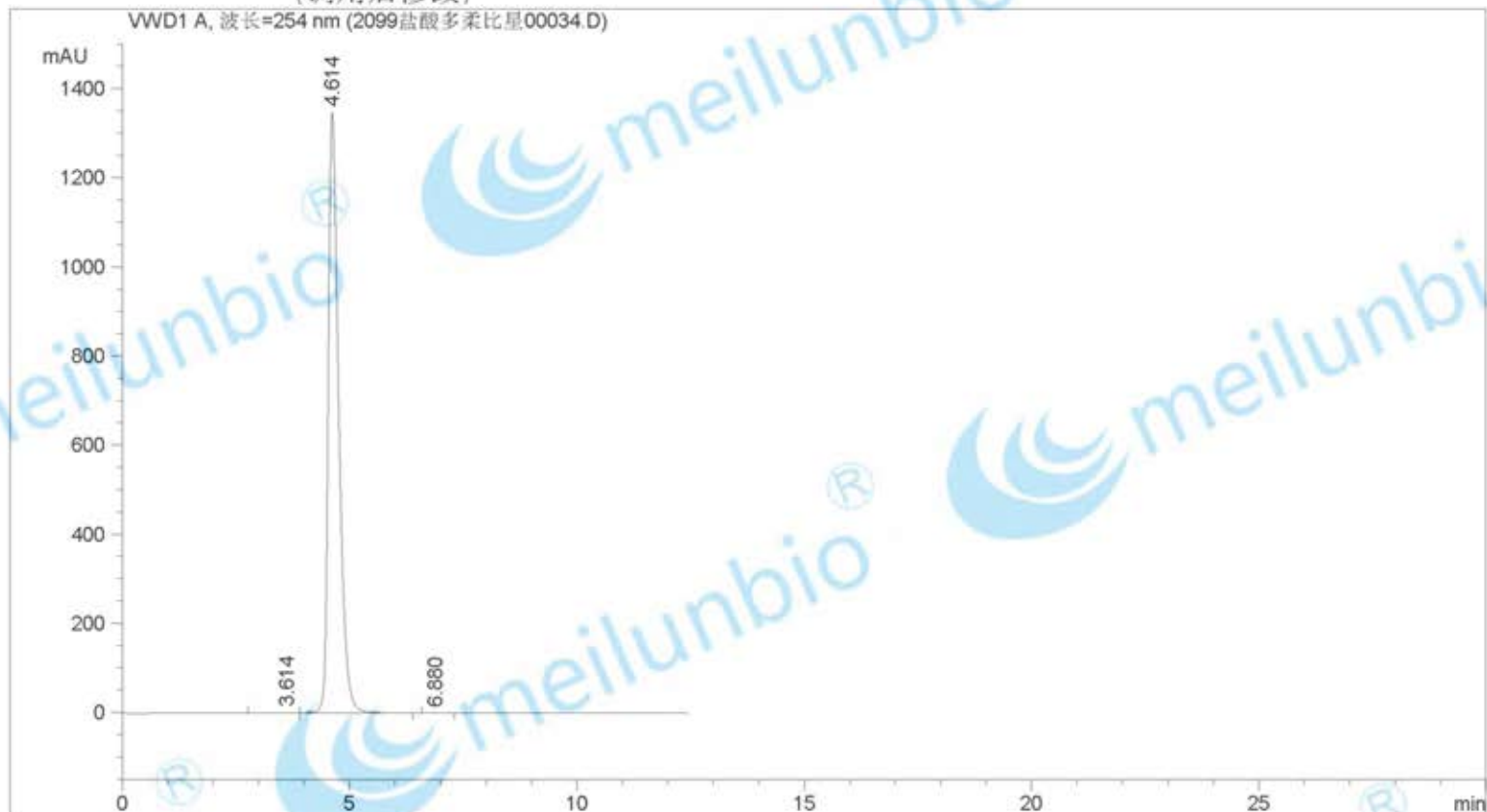


=====  
样品名称 : 盐酸多柔比星 位置 : -  
操作者 :  
仪器 : Instrument 1  
采集方法 : C:\CHEM32\1\METHODS\DEF\_LC6.M  
最后修改 :  
(调用后修改)  
分析方法 : C:\CHEM32\1\METHODS\DEF\_LC6.M  
最后修改 :  
(调用后修改)



=====  
面积百分比报告  
=====

排序 : 信号  
乘积因子 : 1.0000  
稀释因子 : 1.0000  
内标使用乘积因子和稀释因子

信号 1: VWD1 A, 波长=254 nm

峰 #	保留时间 [min]	类型	峰宽 [min]	峰面积 mAU*s	峰高 [mAU]	峰面积 %
1	3.614	BV	0.4586	24.40096	6.72007e-1	0.1130
2	4.614	VB	0.2451	2.15656e4	1346.36560	99.8326
3	6.880	BB	0.4219	11.75888	3.77189e-1	0.0544

总量 : 2.16018e4 1347.41480

=====  
\*\*\* 报告结束 \*\*\*  
=====